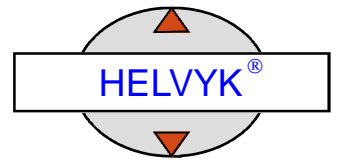


# Hydraulické výtahy

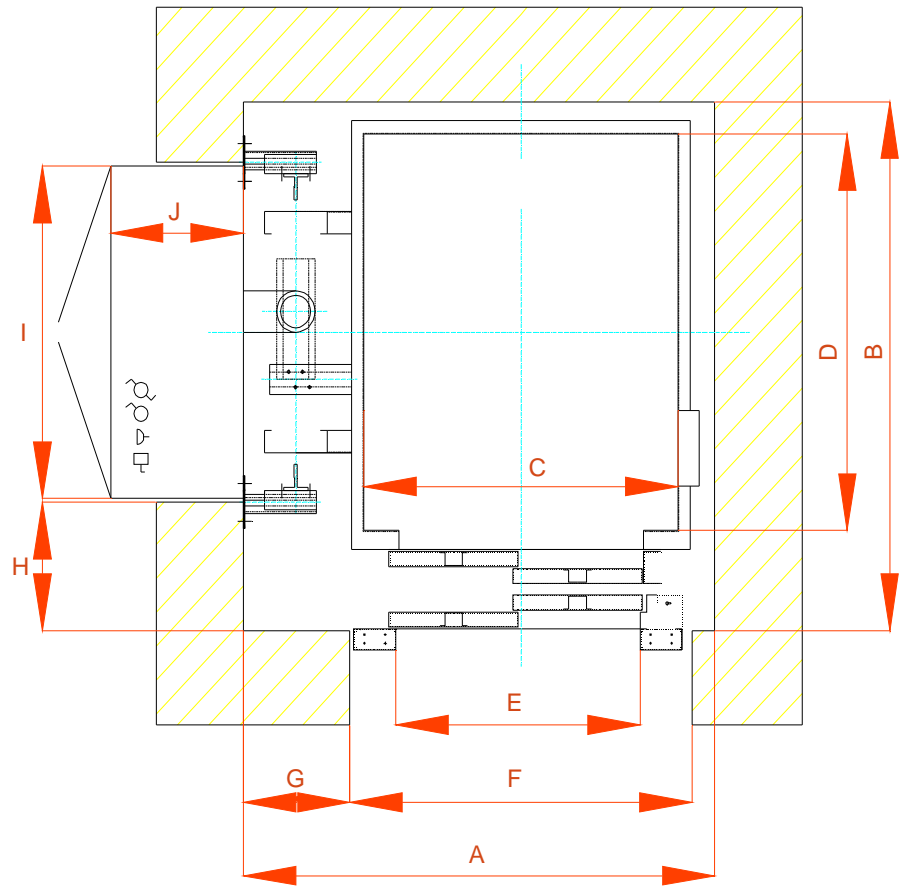
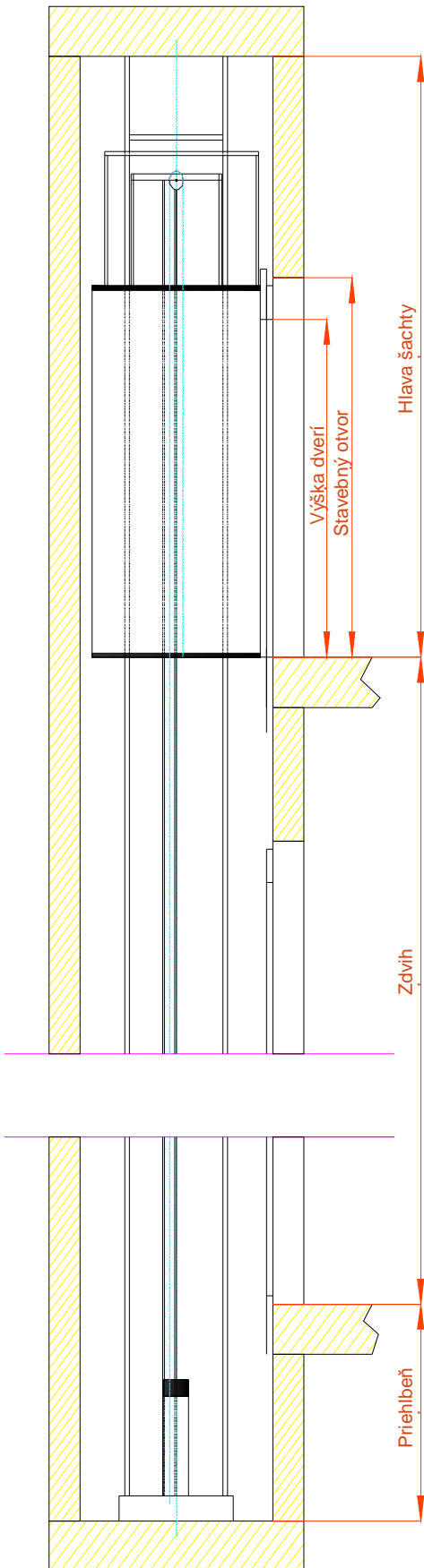
**obchodno—technický  
katalóg,  
verzia 1.0**

**so zmenšenou strojovňou  
max. zdvih 15 m  
dopravná rýchlosť 0,5 m/s**

# HYDRAULICKÝ VÝŤAH BEZ STROJOVNE



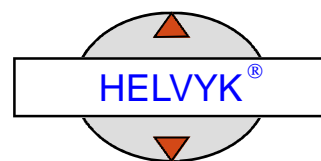
Nepriechodzia kabína. Ide o základný typ kabíny. Technické riešenie je najjednoduchšie a tým aj najlacnejšie.



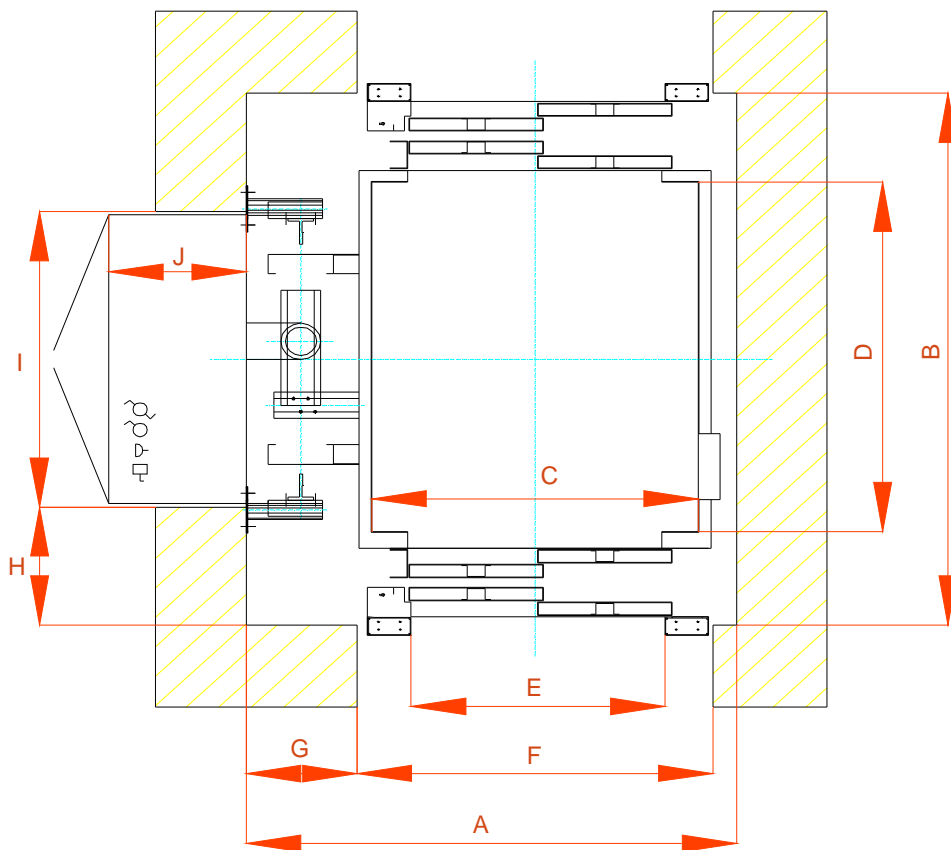
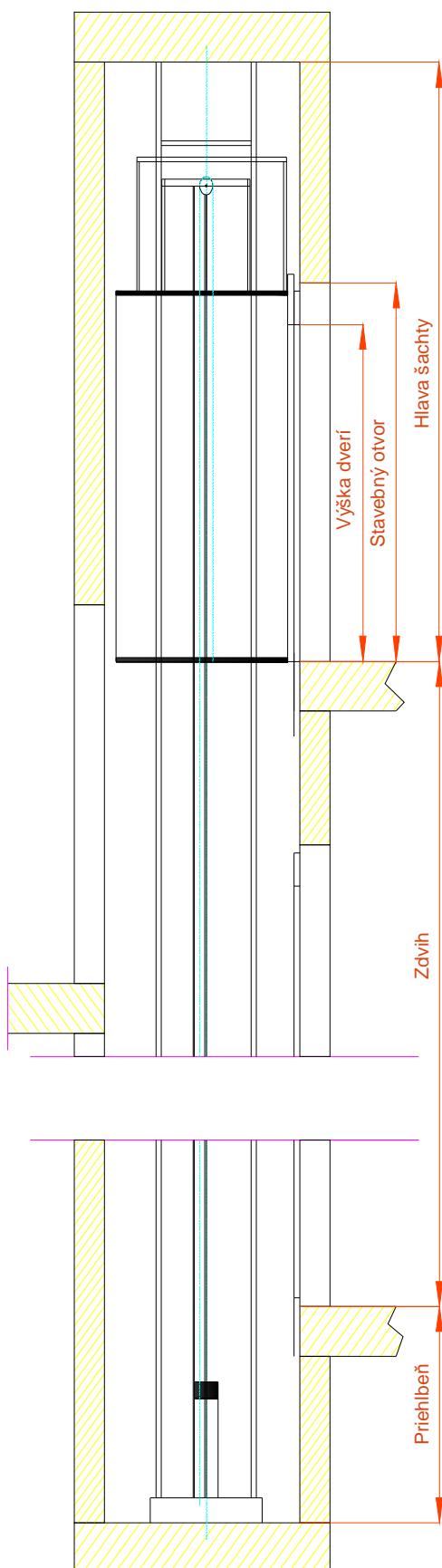
Nosnosť	Šachta			Kabína		Šachtové dvere		Zmenšená strojovňa		
	šírka	hĺbka	odstienok	šírka	hĺbka	čisté otvorenie	stav. otvor	vzdial. od steny	šírka	hĺbka
kg/osôb	A	B	G	C	D	E	F	H	I	J
320/4	1350	1400	305	900	1050	700	980	340	880	380
375/5	1350	1550	305	900	1200	700	980	415	880	380
400/5	1350	1650	305	900	1300	700	980	415	880	380
400/5	1450	1650	345	900	1300	800	1080	465	880	380
450/6	1550	1650	395	1000	1300	800	1080	465	880	380
630/8	1650	1750	445	1100	1400	800	1080	515	880	380
750/10	1700	2050	485	1100	1700	800	1080	665	880	380
825/11	1800	2050	485	1200	1700	900	1180	665	880	380
1000/13	1700	2450	455	1100	2100	900	1180	885	880	380
1000/13	1900	2150	555	1300	1800	900	1180	715	880	380
1275/17	1900	2650	555	1300	2300	900	1180	965	880	380

všetky miery sú v mm

# HYDRAULICKÝ VÝŤAH BEZ STROJOVNE



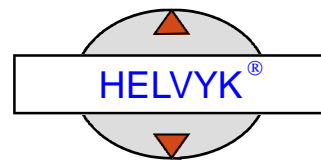
Priechodzia kabína. Má dvoje kabínové dvere, ktoré sú oproti sebe. V prípade nutnosti použitia priechodzej kabíny s dverami v uhle 90° nás prosím kontaktujte.



Nosnosť	Šachta			Kabína		Šachtové dvere		Zmenšená strojovňa		
	Hlava 3300 mm Priehľbeň 1300mm			Výška dverí 2000 mm		Výška stavebného otvoru 2290mm		Výška stavebného otvoru 2130mm		
kg/osôb	šírka	hĺbka	odstienok	šírka	hĺbka	čisté otváranie	stav. otvor	vzdial. od steny	šírka	hĺbka
	A	B	G	C	D	E	F	H	I	J
320/4	1350	1620	305	900	1050	700	980	360	880	380
375/5	1350	1770	305	900	1200	700	980	435	880	380
400/5	1350	1870	305	900	1300	700	980	485	880	380
400/5	1450	1870	345	900	1300	800	1080	485	880	380
450/6	1550	1870	395	1000	1300	800	1080	485	880	380
630/8	1650	1970	445	1100	1400	800	1080	535	880	380
750/10	1700	2270	485	1100	1700	800	1080	685	880	380
825/11	1800	2270	485	1200	1700	900	1180	685	880	380
1000/13	1700	2670	455	1100	2100	900	1180	885	880	380
1000/13	1900	2370	555	1300	1800	900	1180	735	880	380
1275/17	1900	2870	555	1300	2300	900	1180	985	880	380

všetky miery sú v mm

# MOŽNOSTI VYHOTOVENIA VÝŤAHU



Pre možnosti vyhotovenia a výbavy výťahu si prosím pozrite nasledovnú tabuľku.



V súlade s normou EU, povinné pre všetky výťahy.



Osobný výťah je možné vytvoriť pre všetky nosnosti. Ide o štandardné kabíny.



\*Nákladný výťah s povolenou dopravou osôb, od nosnosti 400kg. Kabíny, dvere a prahy sú zosilnené pre väčšiu odolnosť voči prípadným nárazom.



Presklený výťah, možné vyhotovenie pre všetky nosnosti. Kabína pozostáva min. z jednej plnej steny s ovládacím panelom, ktorá zakrýva rám, laná a pod.

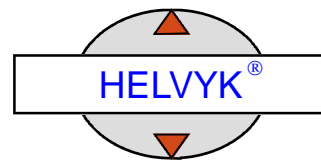


\*\*Invalidný výťah, výbava možná od nosnosti 630kg, predpísané normou. Kabína má dvojité madlo, sklopnú sedačku, tlačidlá s brailovým písmom.



Lôžkovú úpravu možno objednať na požiadanie pri splnení požiadavky min. plochy kabíny pre nosnosť 1600kg. Nevzťahuje sa na typové výťahy uvedené v tomto katalógu.

Kg/osoby	320/4	375/5	400/5	450/6	630/8	750/10	825/11	1000/13	1275/17	
Plocha kabíny (m <sup>2</sup> )	0,95	1,08	1,17	1,3	1,54	1,87	2,04	2,31	2,99	
Čistá výška kabíny (mm)	2000									
Čisté otváranie dverí (mm)	700	700	700	700						
				800	800	800	800	800		
						900	900	900	900	900
									1100	1100
Čistá výška dverí (mm)	2000									
Možnosti vyhotovenia	v súlade s normou EU									
	osobný výťah									
				nákladný výťah*						
	presklený výťah									
					invalidný výťah**					



V nasledujúcich bodoch je popísaný štandardný rozsah dodávky. Je však možné dohodnúť aj iný rozsah.

## Súčasťou dodávky výťahu je:

- Poradenstvo pri výbere výťahového zariadenia a konštrukcii šachty
- Vypracovanie technickej dokumentácie
- Doprava
- Plne funkčné výťahové zariadenie podľa STN EN 81-2 + AC s montážou
- Osvetlenie šachty s vypínačom osvetlenia
- Montáž elektrickej zásuvky v priehlbni
- Montáž elektroinštalácie v šachte vrátane hlavného vypínača
- Nosník stroja v hlave šachty
- Montážny nosník
- Rebrík pre vstup do priehlbne
- Nátery v priehlbni
- Montážne lešenie
- Prvá úradná skúška za účasti Technickej inšpekcie SR
- Zaškolenie obsluhy prevádzkovateľa výťahu

## Vlastnosti výťahu:

Výťah je vhodný do všetkých typov budov s nižším dopravným zaťažením — počet štartov za hodinu je 24, avšak je možné štandardne zvýšiť ich počet až na 180.

Hydraulický agregát s piestom šetrí prevádzkové náklady pri jazde smerom dolu. Vstupné náklady na obstaranie hydraulického výťahu sú nižšie ako pri trakčnom výťahu.

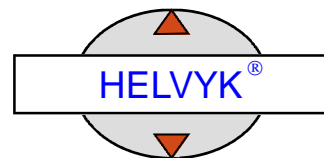
Hydraulický výťah má vďaka piestu presné zastavovanie v staniaciach, tichý chod a vysoký komfort jazdy.

Technické riešenie so zmenšenou strojovňou znamená šetrenie priestoru v budove — nie je nutné vybudovanie samostatnej miestnosti, v ktorej je umiestnený pohon a rozvádzač výťahu.

Dopravná rýchlosť výťahu je navrhnutá na 0,5 m/s. Výťah je teda vhodný najmä pre nižšie budovy.

Riadenie výťahu je mikroprocesorové, so zberom smerom dole, čo znižuje potrebný počet jazd na vybavenie všetkých cestujúcich.

V prípade, že požadujete iné vlastnosti a výbavu výťahov, ako napr. vyššiu nosnosť, vyššiu dopravnú rýchlosť, obojsmerný zber, zapojenie viacerých výťahov do skupiny, atď. alebo potrebujete poradenstvo pri príprave projektu, sú Vám k dispozícii naši pracovníci na tel. čísle 037 / 6566 493.



Levická 51  
949 01, Nitra  
tel./fax.: 037 / 6566 493  
[www.helvyk.sk](http://www.helvyk.sk)  
e-mail: [vytahy@helvyk.sk](mailto:vytahy@helvyk.sk)

# HELVYK®

Tento technický katalóg je určený architektom, projektantom a ďalším technickým pracovníkom.

Spracovali: kolektív pracovníkov HELVYK ELEVATORS, s.r.o.

Schválil: Štefan Brindza

Vydal: HELVYK ELEVATORS, s.r.o.

Katalóg je majetkom spoločnosti HELVYK ELEVATORS, s.r.o.

Všetky autorské práva vyhradené!